

A PREFEITURA MUNICIPAL DE PORTÃO

AOS CUIDADOS DO SR. PREFEITO MUNICIPAL E DO DIRETOR DE MEIO AMBIENTE

**INFORMAÇÃO SOBRE PONTO DE LIMPEZA ADICIONAL – ARROIO NOQUE**

Ao cumprimentar-lhe, vimos através deste apresentar informações adicionais anexas em razão de solicitação do Sr. Diretor de meio ambiente para complementação de trabalho - ESTUDO AMBIENTAL PARA LIMPEZA DE CANAL DOS ARROIOS CASCALHO E NOQUE após apresentação de material no Gabinete do Sr. Prefeito Municipal no dia 09 de Abril de 2018.

  
Gisele da Silva Pavão

Responsável Legal da Empresa Contratada

Portão, 11 de Abril de 2018.

 51 3562.5988

 51 9993.7125

  
Sandro G. de Souza Castro  
Chefe de Setor Meio Ambiente

 **Gaúcha**

## ARROIO NOQUE – PONTO ADICIONAL

CONSIDEROU-SE, APÓS APRESENTAÇÃO DE MATERIAL TÉCNICO, A INCLUSÃO DE UM PONTO ADICIONAL PARA LIMPEZA DO ARROIO NOQUE POR SOLICITAÇÃO DO DEPARTAMENTO DE MEIO AMBIENTE. O PONTO ADICIONAL FOI DENOMINADO COMO PONTO 00 DO ARROIO NOQUE, APRESENTANDO AS SEGUINTE INFORMações:

Coordenadas UTM: 475385 E, 6716239 S.

Descrição: Banco de areia

Tipo de equipamento indicado: Máquinas e Manual

Supressão de vegetação: Não observado.

Acesso: Margem esquerda

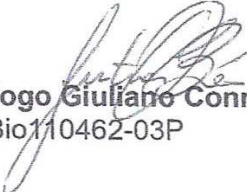
Volume: Não quantificado


Em anexo mapa com o ponto 00 do Arroio Noque.

Observação: não foi possível acessar a área na vistoria do dia 09 de abril, na presença do Diretor de Meio Ambiente. Não haviam pessoas no local.

Sem mais.

  
**Geólogo Sandro Roberto Bertei**  
CREA 80435

  
**Biólogo Giuliano Conrad Osório Baó**  
CRBio110462-03P

  
**Bióloga Gisele da Silva Pavão**  
CRBio 41129-03D

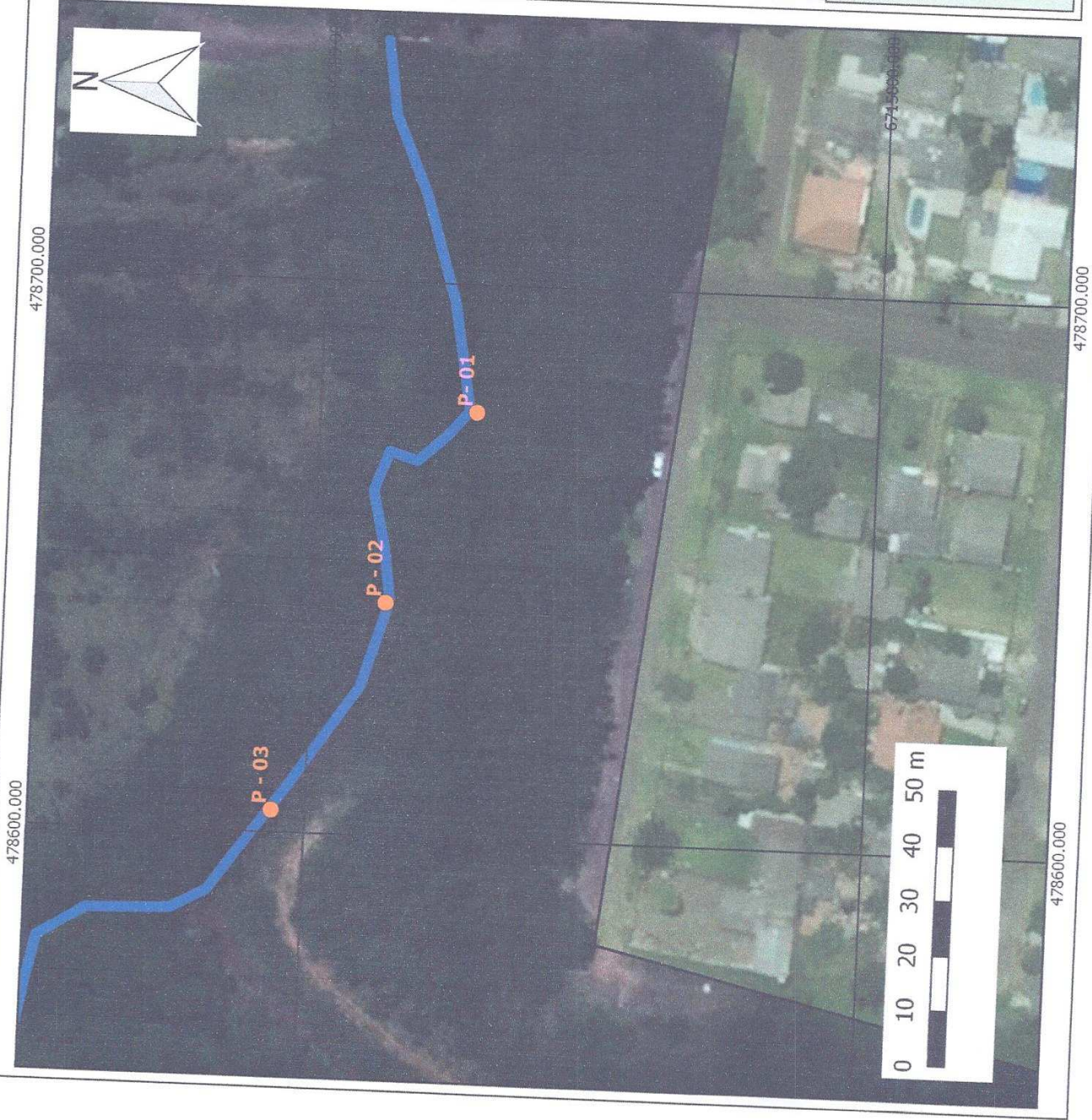
  
Sandro C. de Souza Castro  
Chefe de Setor Meio Ambiente

Portão, Abril de 2018.

 51 3562.5988

 51 9993.7125

  
**Gaúcha**  
meio ambiente



### Legenda

- Pontos de Intervenção
- Arroio Cascalho
- Mancha Urbana

### Dados e Informações do Projeto

Prefeitura Municipal de Portão  
SEMICMA

### Objetivo:

Licenciamento Ambiental Estadual

Identificação de trechos nos canais  
fluviais dos Arroios Cascalho e  
Noque, com necessidade de  
intervenção para limpeza e  
desassoreamento.

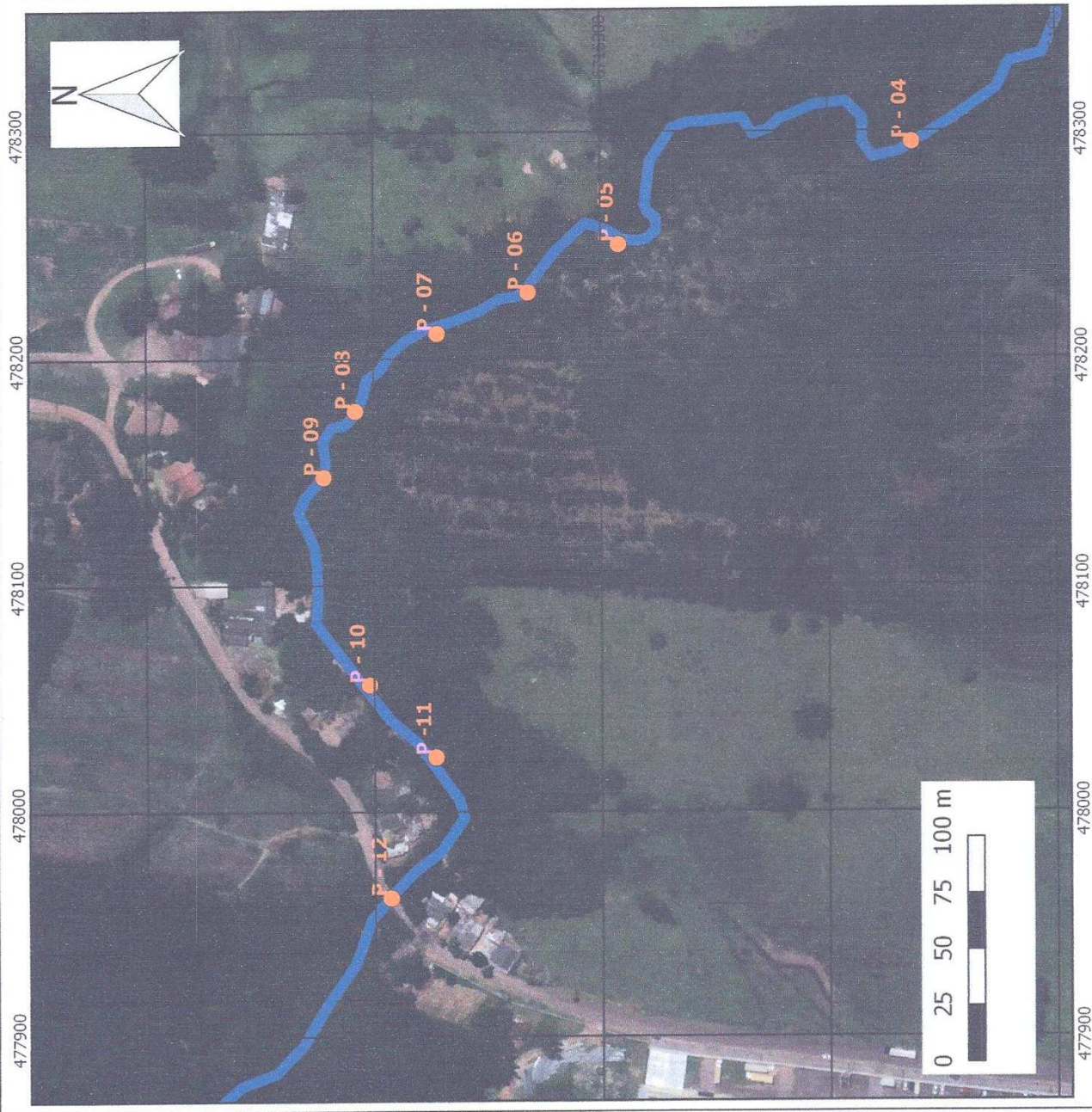
ESCALA 1:1000

DATUM: SIRGAS 2000 - EPSG: 31982

RESPONSÁVEL TÉCNICO:

Geólogo Sandro Bertel - CREA RS 80.435





### Legenda

- Pontos de Intervenção
- Arroio Cascalho
- Mancha Urbana

### Dados e Informações do Projeto

Prefeitura Municipal de Portão  
SEMICMA

#### Objetivo:


#### Licenciamento Ambiental Estadual

Identificação de trechos nos canais fluviais dos Arroios Cascalho e Noque, com necessidade de intervenção para limpeza e desassoreamento.

ESCALA 1:2.500

DATUM: SIRGAS 2000 - EPSG: 31982

RESPONSÁVEL TÉCNICO:

  
Geólogo Sandro Bertei - CREA RS 80.435



Projeto de Licenciamento Ambiental  
Cidade de Cascahal  
Rua do Rio Grande, 1000  
Cascahal, RS

### Legenda

- Pontos de Intervenção
- Arroio Cascalho
- Mancha Urbana

### Dados e Informações do Projeto

Prefeitura Municipal de Portão  
SEMICMA

### Objetivo:

### Licenciamento Ambiental Estadual

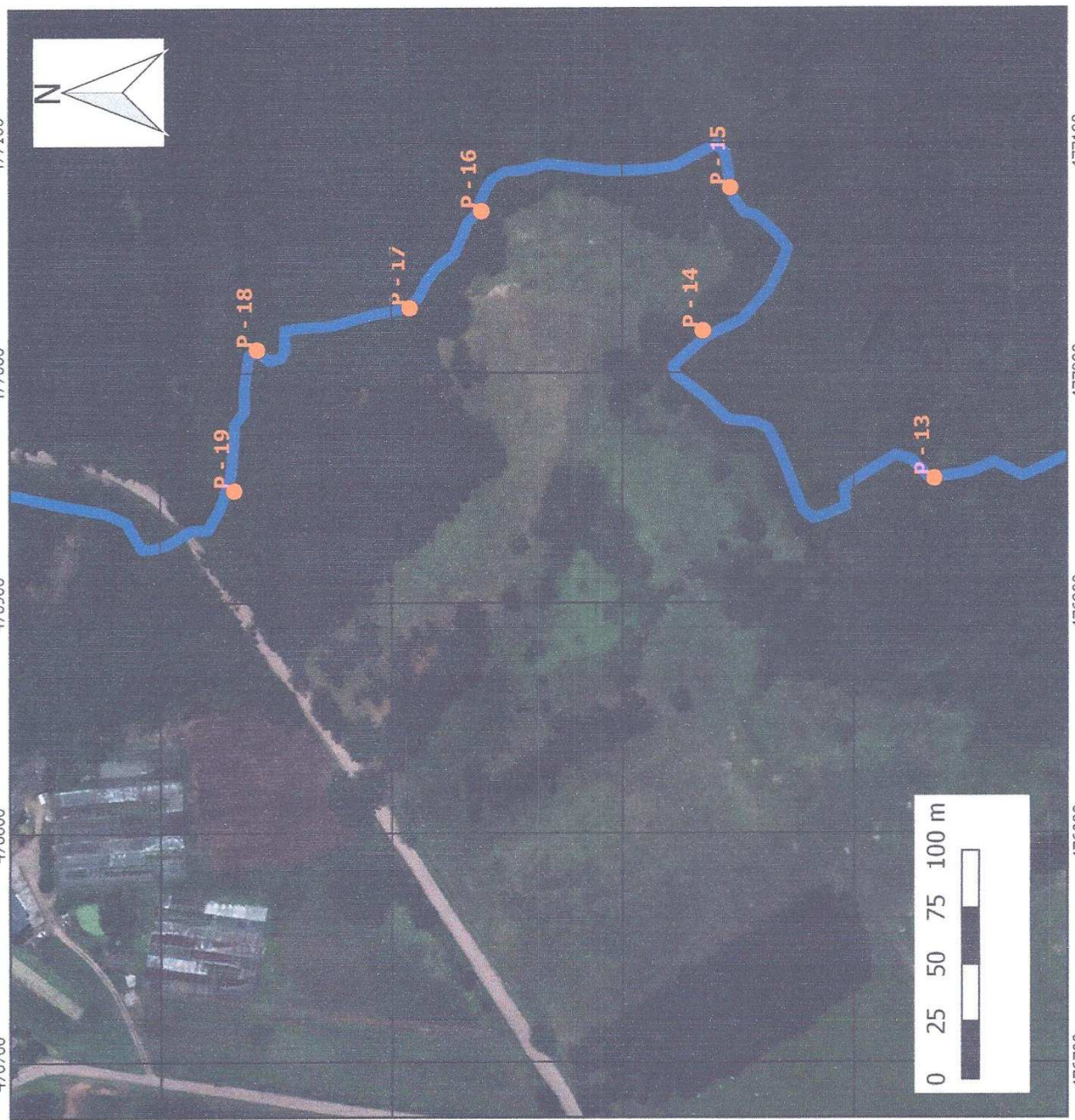
Identificação de trechos nos canais  
fluviais dos Arroios Cascalho e  
Noque, com necessidade de  
intervenção para limpeza e  
desassoreamento.

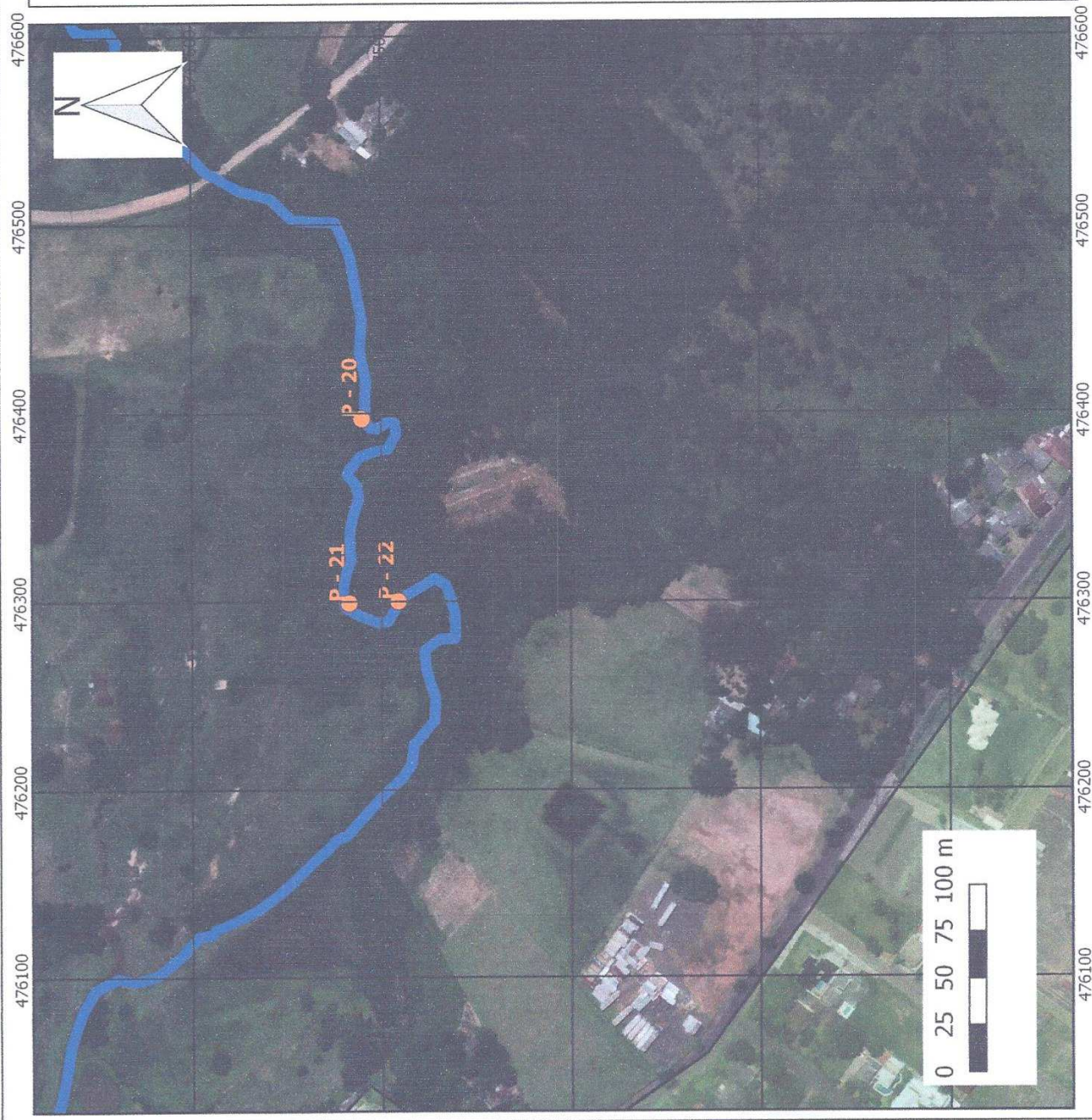
ESCALA 1:2.500

DATUM: SIRGAS 2000 - EPSG: 31982

RESPONSÁVEL TÉCNICO:

*Sandro Bertel*  
Geólogo Sandro Bertel - CREA RS 80.435





### Legenda

- Pontos de Intervenção
- Arroio Cascalho
- Mancha Urbana

### Dados e Informações do Projeto

**Prefeitura Municipal de Portão  
SEMICMA**

### Objetivo:

### Licenciamento Ambiental Estadual

Identificação de trechos nos canais  
fluviais dos Arroios Cascalho e  
Noque, com necessidade de  
intervenção para limpeza e  
desassoreamento.

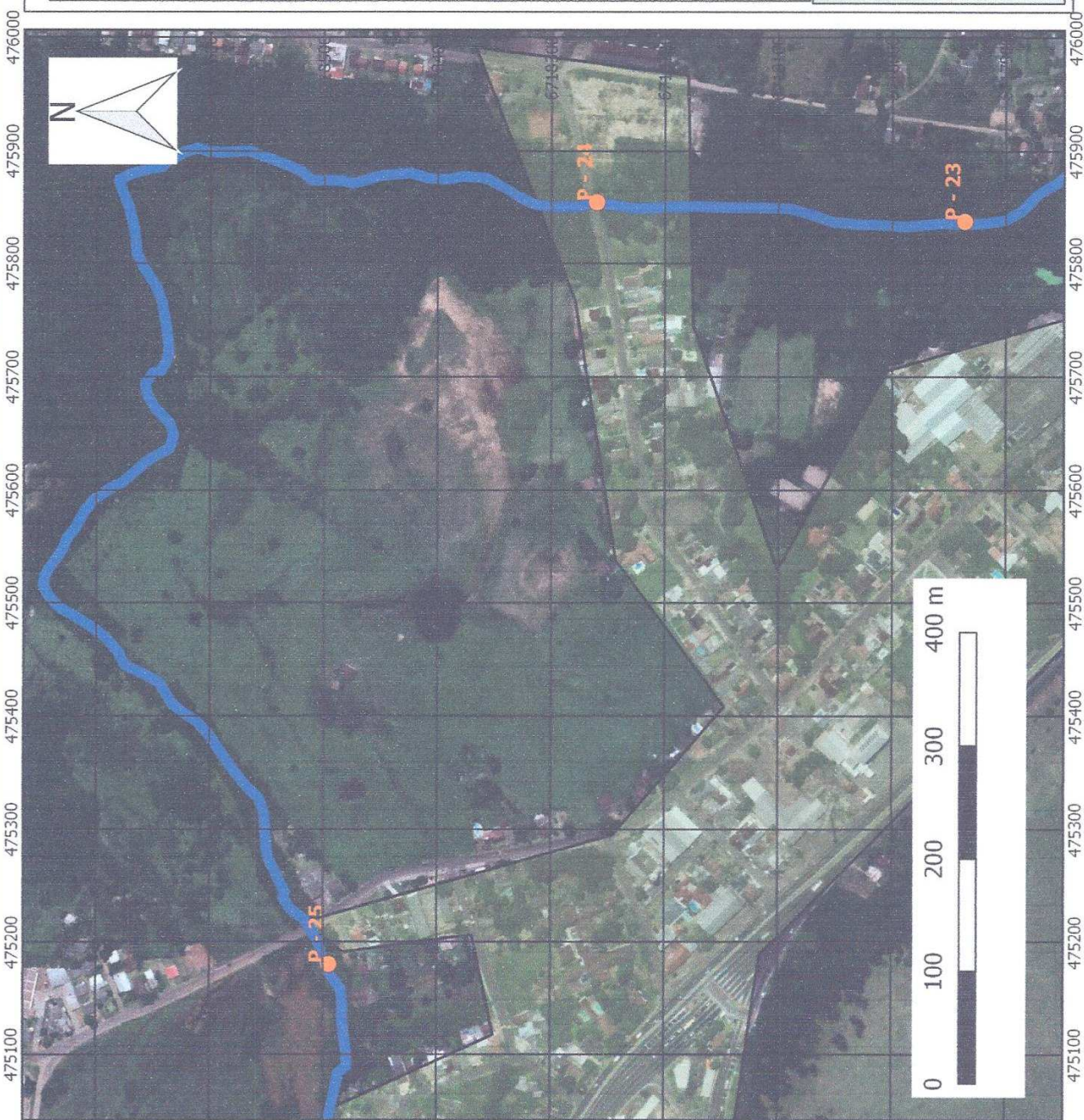
**ESCALA 1:3.000**

**DATUM: SIRGAS 2000 - EPSG: 31982**

RESPONSÁVEL TÉCNICO:

*Sandro Bertel*  
Geólogo Sandro Bertel - CREA RS 80.435





### Legenda

- Pontos de Intervenção
- Arroio Cascalho
- Mancha Urbana

### Dados e Informações do Projeto

Prefeitura Municipal de Portão  
SEMICMA

### Objetivo:

### Licenciamento Ambiental Estadual

Identificação de trechos nos canais  
fluviais dos Arroios Cascalho e  
Noque, com necessidade de  
intervenção para limpeza e  
desassoreamento.

ESCALA 1:5.000

DATUM: SIRGAS 2000 - EPSG: 31982

### RESPONSÁVEL TÉCNICO:

*Sandro Bertei*  
Geólogo Sandro Bertei - CREA RS 80.435

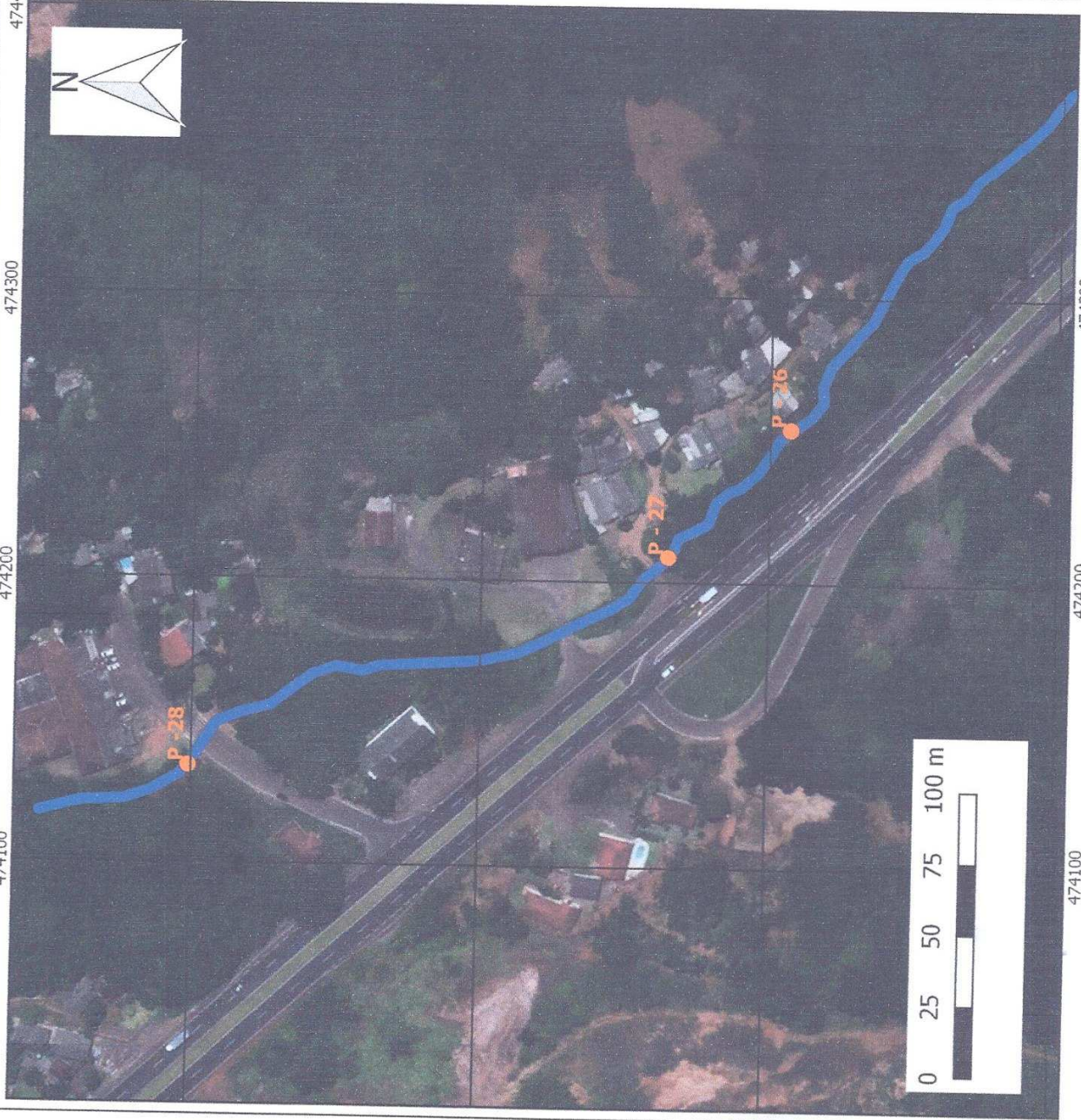
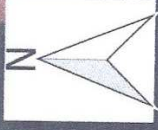


474400

474300

474200

474100






474400

474300

474200

474100

### Legenda

-  Pontos de Intervenção
-  Arroio Cascalho
-  Mancha Urbana

### Dados e Informações do Projeto

Prefeitura Municipal de Portão  
SEMICMA

### Objetivo:

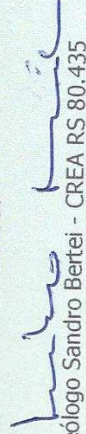
### Licenciamento Ambiental Estadual

Identificação de trechos nos canais  
fluviais dos Arroios Cascalho e  
Noque, com necessidade de  
intervenção para limpeza e  
desassoreamento.

ESCALA 1:2.000

DATUM: SIRGAS 2000 - EPSG: 31982

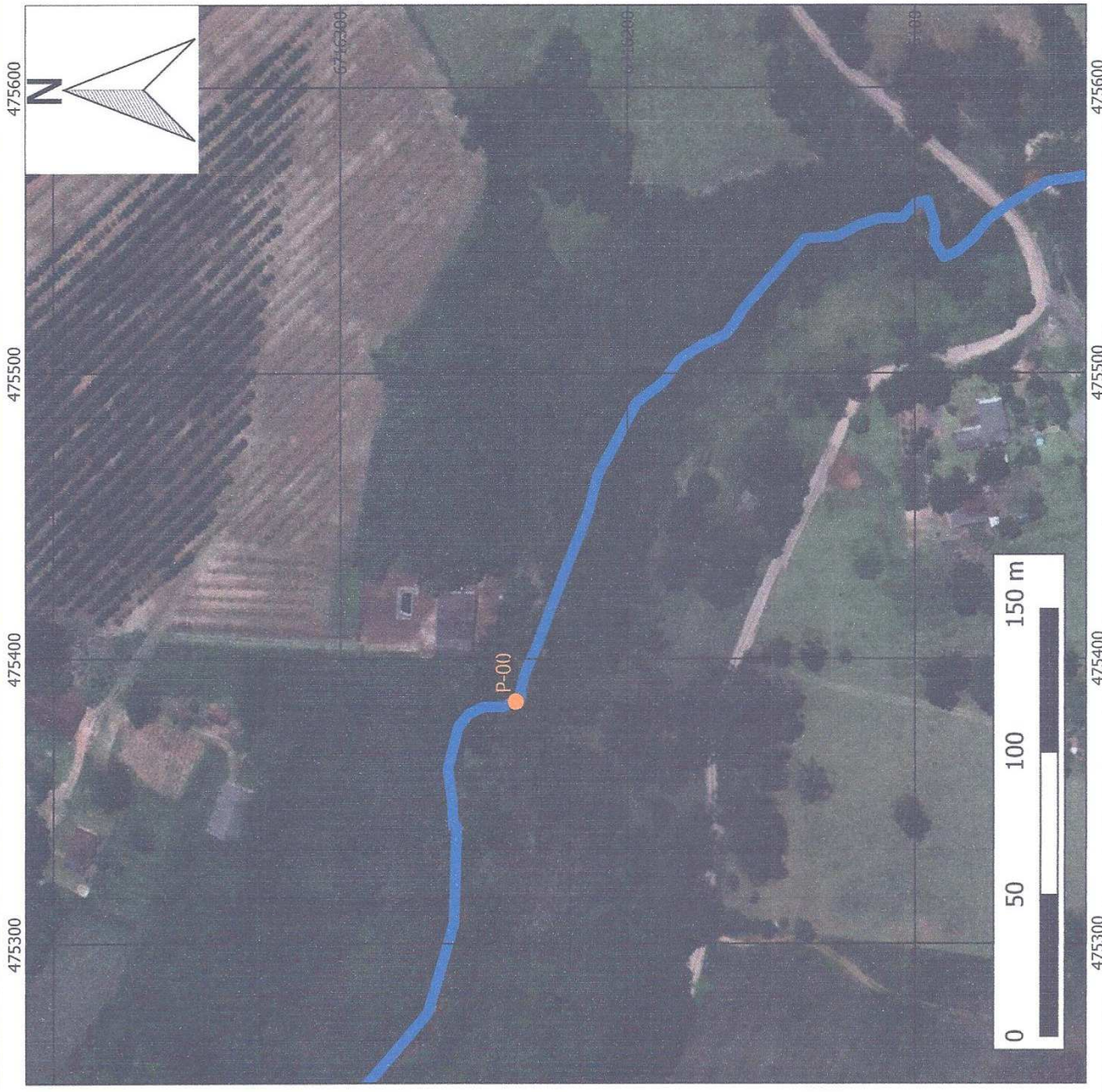
RESPONSÁVEL TÉCNICO:

  
Geólogo Sandro Bertei - CREA RS 80.435







Sandro Bertei  
Geólogo  
CREA RS 80.435



### Legenda

-  Pontos de Intervenção
-  Arroio Noque
-  Mancha Urbana

### Dados e Informações do Projeto

Prefeitura Municipal de Portão  
SEMICMA

### Objetivo:

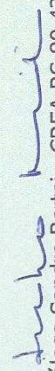
### Licenciamento Ambiental Estadual

Identificação de trechos nos canais fluviais dos Arroios Cascalho e Noque, com necessidade de intervenção para limpeza e desassoreamento.

ESCALA 1:2.000

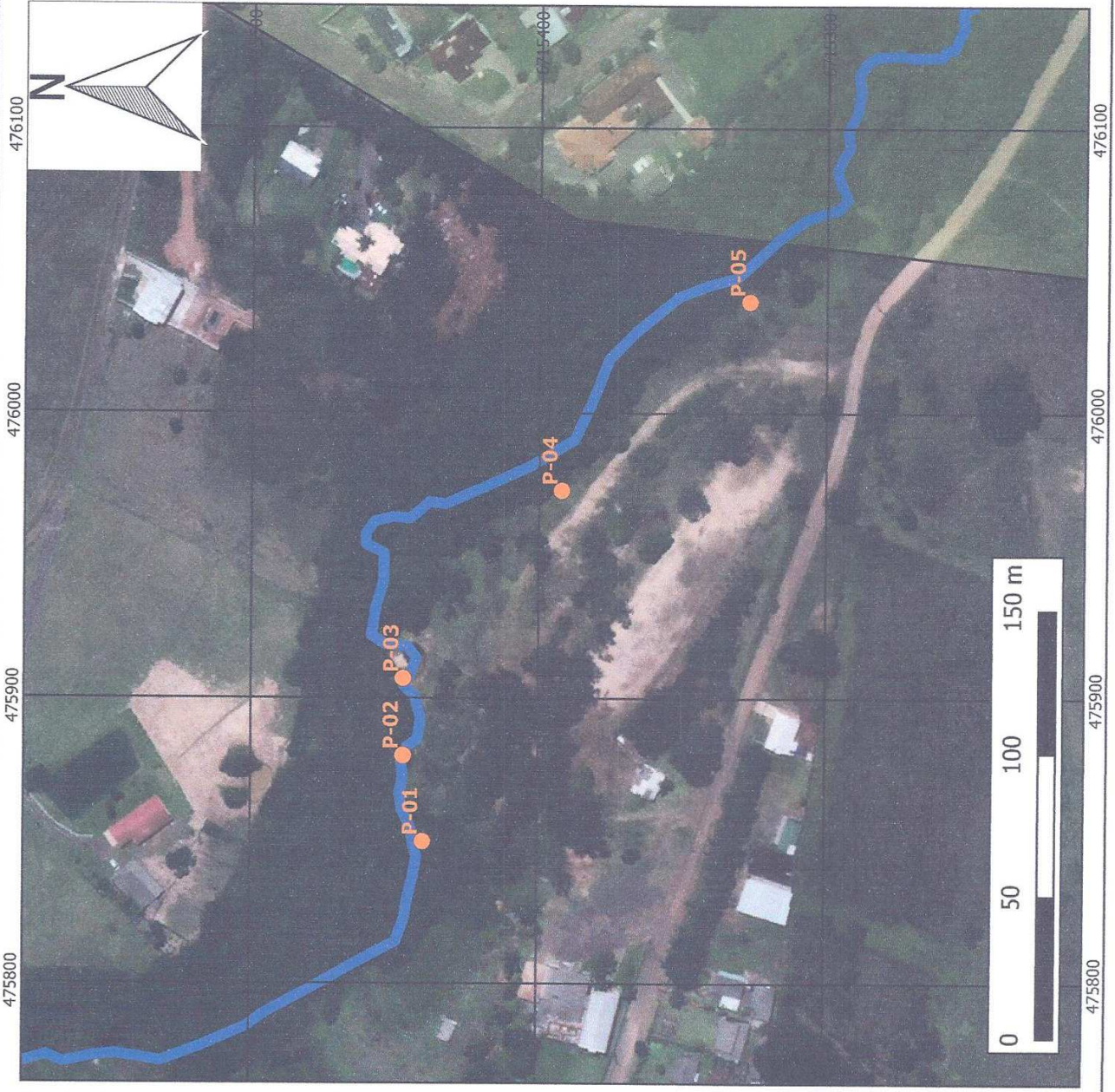
DATUM: SIRGAS 2000 - EPSG: 31982

RESPONSÁVEL TÉCNICO:

  
Geólogo Sandro Bertei - CREA RS 80.435



Sandro Bertei  
Geólogo Meio Ambiente  
CREA-RS 80.7435



### Legenda

- Pontos de Intervenção
- Arroio Noque
- Mancha Urbana

### Dados e Informações do Projeto

Prefeitura Municipal de Portão  
SEMICMA

### Objetivo:

### Licenciamento Ambiental Estadual

Identificação de trechos nos canais  
fluviais dos Arroios Cascalho e  
Noque, com necessidade de  
intervenção para limpeza e  
desassoreamento.

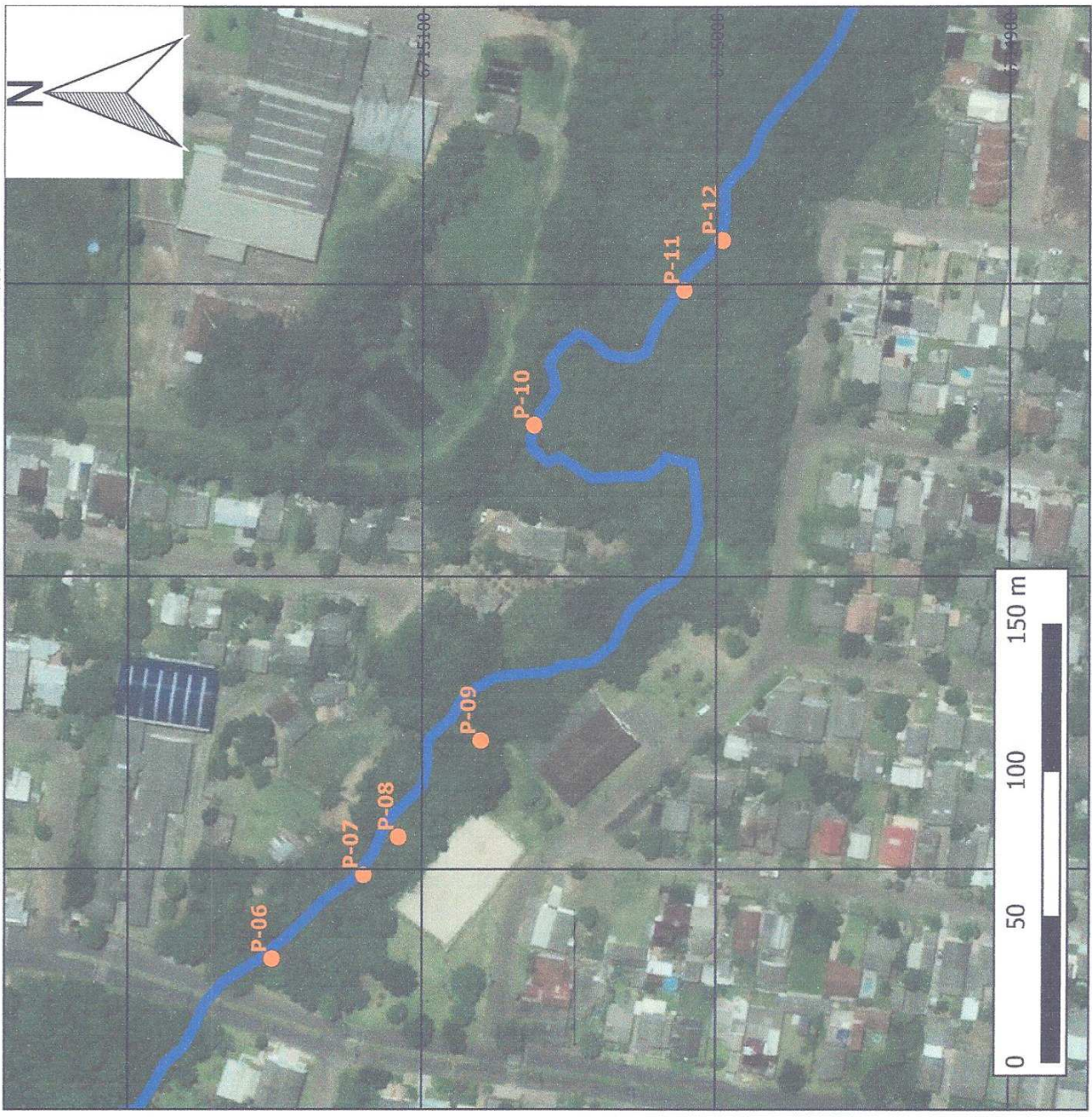
ESCALA 1:2.000

DATUM: SIRGAS 2000 - EPSG: 31982

RESPONSÁVEL TÉCNICO:

*Sandro Bertei*  
Geólogo Sandro Bertei - CREA RS 80.7435





### Legenda

- Pontos de Intervenção
- Arroio Noque
- Mancha Urbana

### Dados e Informações do Projeto

Prefeitura Municipal de Portão  
SEMICMA

### Objetivo:

### Licenciamento Ambiental Estadual

Identificação de trechos nos canais  
fluviais dos Arroios Cascalho e  
Noque, com necessidade de  
intervenção para limpeza e  
desassoreamento.

ESCALA 1:2.000

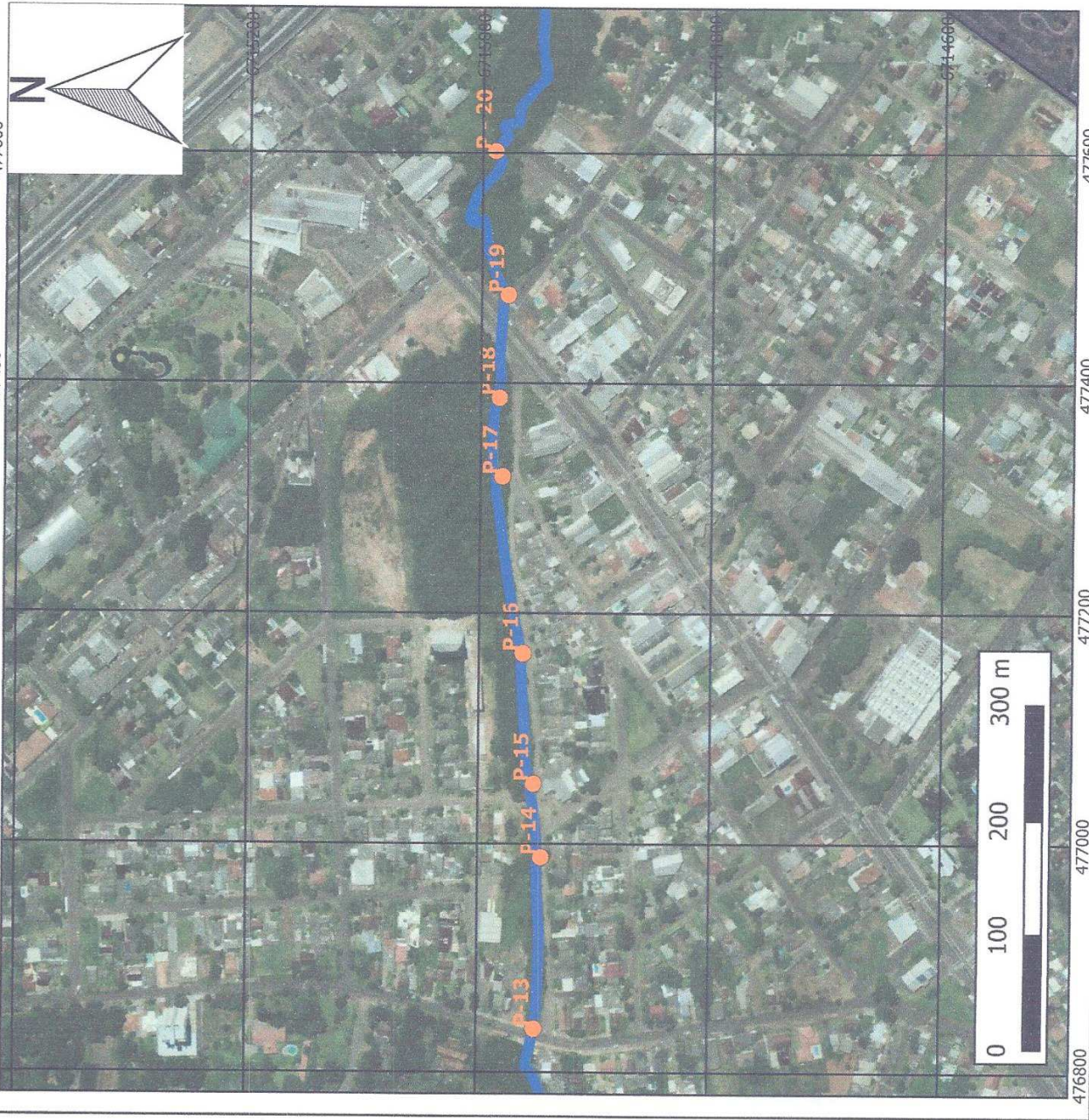
DATUM: SIRGAS 2000 - EPSG: 31982

RESPONSÁVEL TÉCNICO:

*Sandra Souza*  
Geólogo Sandro Bernei - CREA RS 80.435



Sandro Bertel  
Geólogo Ambiental  
Cidade de São Paulo



### Legenda

- Pontos de Intervenção
- Arroio Noque
- Mancha Urbana

### Dados e Informações do Projeto

Prefeitura Municipal de Portão  
SEMICMA

### Objetivo:

### Licenciamento Ambiental Estadual

Identificação de trechos nos canais  
fluviais dos Arroios Cascalho e  
Noque, com necessidade de  
intervenção para limpeza e  
desassoreamento.

ESCALA 1:5.000

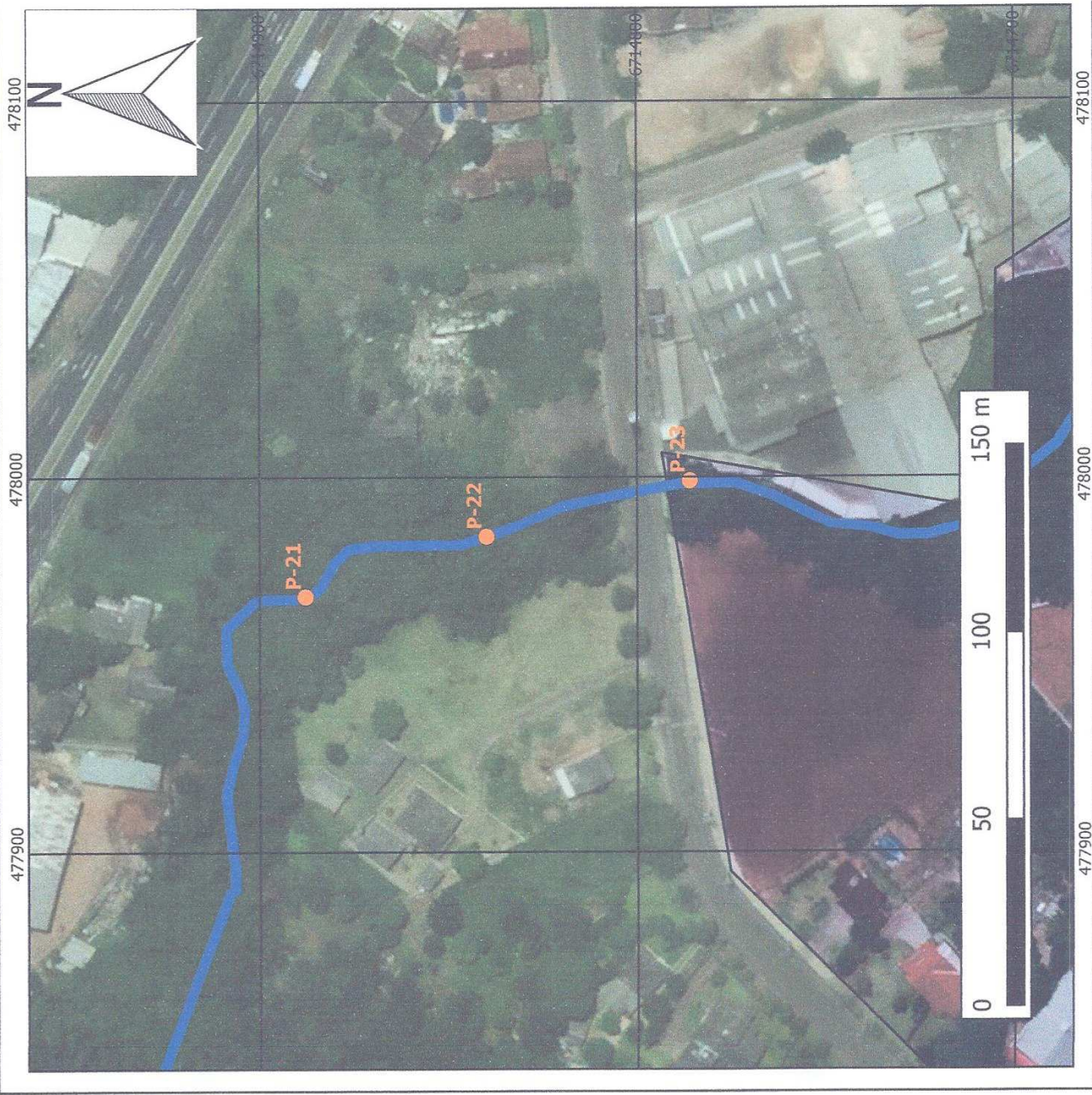
DATUM: SIRGAS 2000 - EPSG: 31982

RESPONSÁVEL TÉCNICO:

*Sandro Bertel*  
Geólogo Sandro Bertel - CREA RS 80.435



Ordem de Serviço nº 001/2010  
Sandro Bertei  
CREA RS 80.435



### Legenda

- Pontos de Intervenção
- Arroio Noque
- Mancha Urbana

### Dados e Informações do Projeto

Prefeitura Municipal de Portão  
SEMICMA

### Objetivo:

### Licenciamento Ambiental Estadual

Identificação de trechos nos canais  
fluviais dos Arroios Cascalho e  
Noque, com necessidade de  
intervenção para limpeza e  
desassoreamento.

ESCALA 1:1.500

DATUM: SIRGAS 2000 - EPSG: 31982




### RESPONSÁVEL TÉCNICO:

*Sandro Bertei*  
Geólogo Sandro Bertei - CREA RS 80.435



Sandro O. Gaúcha  
CREA RS 80.435  
Geólogo Meio Ambiente

### Legenda

-  Pontos de Intervenção
-  Arroio Noque
-  Mancha Urbana

### Dados e Informações do Projeto

Prefeitura Municipal de Portão  
SEMICMA

### Objetivo:


### Licenciamento Ambiental Estadual

Identificação de trechos nos canais  
fluviais dos Arroios Cascalho e  
Noque, com necessidade de  
intervenção para limpeza e  
desassoreamento.

ESCALA 1:2.000

DATUM: SIRGAS 2000 - EPSG: 31982

### RESPONSÁVEL TÉCNICO:

  
Geólogo Sandro Bertel - CREA RS 80.435

